

2024年4月23日(火)
渋谷スクランブルスクエア株式会社

360度の展望体験×360度の没入サウンドによる瞑想プログラム 「Morning Activity SKY SOUND MEDITATION」 初回開催日：5月26日(日) / 本日4月23日(火)よりチケット販売スタート

「渋谷スクランブルスクエア」の14階・45階・46階・屋上に位置する展望施設「SHIBUYA SKY（渋谷スカイ）」では、ヨガやピラティスなどを中心に朝活イベント「Morning Activity」を開催してまいりました。

今回は、近年注目度の高い「瞑想」にフォーカスし、SHIBUYA SKYの360度の展望体験と360度の没入サウンドを組み合わせた独自の瞑想プログラム「SKY SOUND MEDITATION」を開催。お一人で自由に動き回りながら、静かなSHIBUYA SKYの世界に浸り、意識を解放する体験をお届けします。

4月から新年度が始まり、生活環境が変化した方も多いこの時期は、環境変化から起こるメンタル不調や五月病になりやすいと言われています。SHIBUYA SKYの瞑想体験で日常をひととき離れ、自身と向きあうマインドフルネスを実践してみたいかでしょう。

SHIBUYA SKYは1年間を通して、「渋谷上空229mから始まる1日」をテーマに多様な「Morning Activity」を企画してまいります。今後の続報もぜひご注目ください。

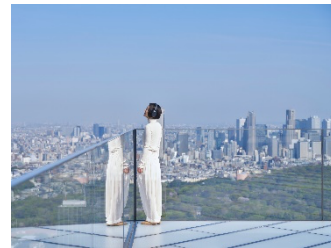


◀キービジュアル

360度の展望体験×360度の没入サウンド

SHIBUYA SKYの圧倒的なパノラマビューと立体的な音場を提供する「360 Reality Audio（サンロクマル・リアリティオーディオ）」の楽曲により、全方位で視覚と聴覚を揺さぶるイマーシブな体験を提供。

渋谷上空229mの圧倒的な解放感の中で、自分自身の意識を解放する、特別な瞑想体験をお届けします。



◀イメージ

50名限定・静かな空の世界を独占

「SKY SOUND MEDITATION」のプログラム中はSHIBUYA SKY初のサイレント営業。賑わいのある営業時間中とは違った、50名限定の静かなSHIBUYA SKYの魅力をお楽しみいただけます。



◀イメージ

<本件に関する報道関係者さまからのお問合せ先>
渋谷スクランブルスクエア PR 事務局（株式会社サニーサイドアップ内）
担当： 岡山（070-3315-4410）、蟹江（080-3438-6047）、矢野（080-7934-3745）
E-mail：scramble_square_pr@ssu.co.jp

開催概要

Morning Activity SKY SOUND MEDITATION

瞑想家、佐々木衣里と、サウンドデザイナー黒瀧節也のコラボレーションによる、360度の展望体験と360度の没入サウンドを組み合わせた独自の瞑想プログラム。お一人で自由に動き回りながら、静かな SHIBUYA SKY の世界に浸り、意識を解放する特別な体験をお届けします。



▲イメージ

○初回開催日：5月26日(日) ※次回以降の開催日は公式サイトで随時ご案内します

○開催時間：9:00～10:00 (8:45～9:00 受付)

○開催場所：晴天の場合は屋上展望空間「SKY STAGE」、

荒天の場合は屋内展望回廊「SKY GALLERY」でのプログラムになります

○チケット料金：3,500円(税込) ※定員になり次第販売終了

○特設サイト：<https://www.shibuya-scramble-square.com/sky/morningactivity/soundmeditation/>

※特設サイト記載の注意事項を必ずご確認の上、ご購入ください

プログラム詳細

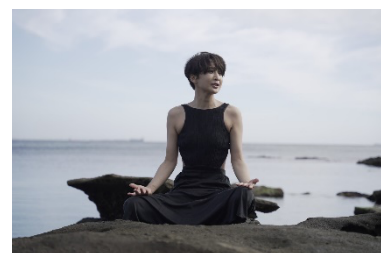
■瞑想家 佐々木衣里 × サウンドデザイナー 黒瀧節也のコラボレーション

瞑想監修 佐々木衣里 [瞑想家 / 環境家]

11歳から瞑想と地球保護活動に興味をもち独学で瞑想を始める。現在、マインドフルネスの指導者として瞑想会やワークショップを開催。また、環境省森里川海アンバサダーとして、自然共生サイトの普及、ライフスタイルシフトの啓蒙、ネイチャーポジティブの活動に従事。2024年ネパールにてシンギングボウルのヒーリング認定資格取得。

Instagram: @erisasakimeditationjourney

YouTube: @erisasakimeditationjourney



▲佐々木衣里

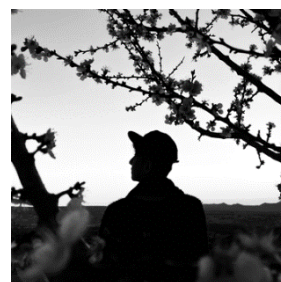
サウンドデザイン 黒瀧 節也 [アーティスト / サウンドデザイナー]

国内外ファッションショーのサウンドプロデュースや商業施設のサウンドブランディング、映像作品・公共空間・モビリティのサウンドデザインなど

「音」を軸とした創造を幅広く社会実装し続けている。

Instagram: @setsuyakurotaki

web: <https://setsuyakurotaki.com>



▲黒瀧節也

■360 Reality Audio による 360 度の没入サウンド

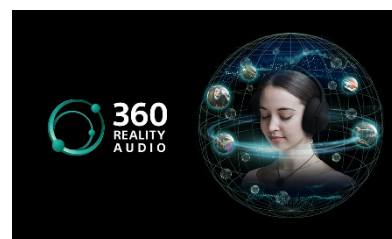
本プログラムでは 360 Reality Audio 認定モデルのヘッドホンをお貸出しします。

※飛散防止のため、ご自身のスマートフォンにヘッドホンを有線でお繋ぎいただき、プログラムを再生してください

※タイプCおよびライトニングの変換アダプタもご用意しております

360 Reality Audio

「全方位から音が降りそそぐ、新体験。」360 Reality Audio は、オブジェクトベースのソニーの 360 立体音響技術を使った新しい音楽体験です。ボーカルやコーラス、楽器などの音源一つひとつに位置情報をつけ、球状の空間に配置。アーティストの生演奏に囲まれているかのような、没入感のある立体的な音場を体感できます。



■360度の展望空間で自分自身の意識を解放する瞑想プログラム

360度の展望体験×360度の没入サウンドによる瞑想プログラム。
渋谷上空229mの圧倒的な解放感の中で、
自分自身の意識を解放する、特別な瞑想体験をお届けします。



▲イメージ

SKY SOUND MEDITATION PROGRAM

① INTRODUCTION

ヘッドホンを装着し、360度の圧倒的な解放感の中で自由にプログラムを始めましょう。

② SHIBUYA SKY STORY

SHIBUYA SKYの空間コンセプトの案内に導かれ、地上229mに立つ自分自身に意識を向けていきましょう。

③ MEDITATION

SHIBUYA SKYに立つ自分から意識を徐々に切り離し、より深い瞑想体験へとガイダンスとサウンドで導きます。

④ CONCLUSION

SKY SOUND MEDITATIONで得た気づきを大切に、今日1日を過ごしましょう。

※プログラム中の私語はご遠慮いただき、静かなSHIBUYA SKYをお楽しみください

※写真撮影はシャッター音が他のお客さまのご迷惑にならないようにご配慮ください

※10:00以降はSHIBUYA SKYは通常営業となり、お写真を思う存分撮影したり、カフェ&バーやSOUVENIR SHOPもご利用いただけます

<SHIBUYA SKY 概要>

本施設は、14階～45階の移行空間「SKY GATE」、日本最大級の屋上展望空間「SKY STAGE」、46階の屋内展望回廊「SKY GALLERY」の3つのゾーンで構成されております。渋谷最高峰の地上229mから広がる360度の景色を眺めるにとどまらず、一連の体験を通じて知的好奇心を刺激し、想像力を育む展望装置です。

名称：SHIBUYA SKY

フロア：14階（チケットカウンター）、45階・46階（屋内展望施設）、屋上（屋上展望空間）

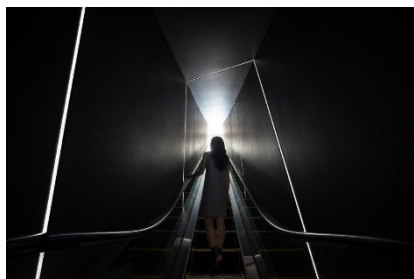
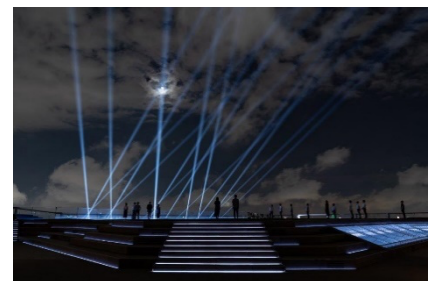
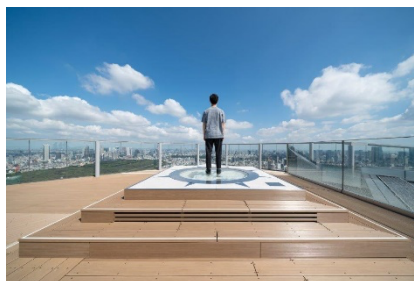
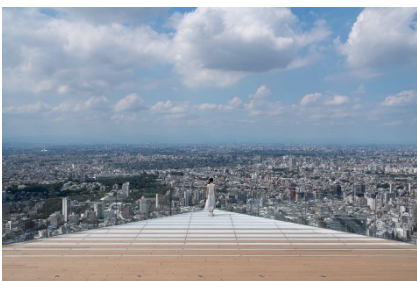
高さ：地上229m

営業面積：屋上展望空間 約2,500㎡、屋内展望施設 約3,000㎡

営業時間：10:00～22:30（最終入場 21:20）※最新の営業時間は公式WEBサイトをご確認ください

休館日：元日（※臨時休館日あり）

公式WEBサイト：<https://www.shibuya-scramble-square.com/sky/>



<施設およびチケットに関するお問合せ先>

SHIBUYA SKYお問合せ窓口 TEL：03-4221-0229（受付時間10:00～20:00）

<渋谷スクランブルスクエア 概要>

名称：渋谷スクランブルスクエア／SHIBUYA SCRAMBLE SQUARE
事業主体：東急(株)、東日本旅客鉄道(株)、東京地下鉄(株)
所在：東京都渋谷区渋谷2丁目24番12号
用途：事務所、店舗、展望施設、駐車場など
延床面積：第Ⅰ期（東棟）約181,000㎡、第Ⅱ期（中央棟・西棟）約96,000㎡
階数：第Ⅰ期（東棟）地上47階 地下7階、第Ⅱ期（中央棟）地上10階 地下2階、（西棟）地上13階 地下5階

高さ：第Ⅰ期（東棟）229.7m、第Ⅱ期（中央棟）約61m、（西棟）約76m
設計者：渋谷駅周辺整備計画共同企業体
※(株)日建設計、(株)東急設計コンサルタント、(株)JR東日本建築設計、
メトロ開発(株)
デザイン・アキト：(株)日建設計、(株)隈研吾建築都市設計事務所、(有)SANAA 事務所
運営会社：渋谷スクランブルスクエア(株)
※東急(株)、東日本旅客鉄道(株)、東京地下鉄(株)の3社共同出資
開業：第Ⅰ期（東棟）2019年11月1日
第Ⅱ期（中央棟・西棟）2027年度（予定）
URL：<https://www.shibuya-scramble-square.com>



▲渋谷スクランブルスクエア外観

<本件に関する報道関係者さまからのお問合せ先>
渋谷スクランブルスクエア PR 事務局（株式会社サニーサイドアップ内）
担当：岡山（070-3315-4410）、蟹江（080-3438-6047）、矢野（080-7934-3745）
E-mail：scramble_square_pr@ssu.co.jp